



MOTOVIBRADORES





Desde 1972 **OMB** fabrica vibradores eléctricos y neumáticos.

La amplia gama de productos se adaptan a las múltiples aplicaciones en los más diversos sectores de actividad industrial. La flexibilidad y el dinamismo de nuestra organización, unida a la competente técnica, nos permite fabricar productos, fuera de serie, según demanda, para aplicaciones especiales.

CALIDAD, SERVICIO y PROFESIONALIDAD han consolidado la imagen de esta sociedad en el mercado mundial.

La búsqueda y la innovación continuada han llevado a la introducción de nuevas series de productos, diseñados, proyectados y construidos íntegramente en nuestra fábrica, verificados y controlados en los bancos de pruebas asistidos por ordenador en nuestros laboratorios.

Los materiales empleados en los procesos de producción que han sido realizados con la ayuda de maquinaria de alta precisión y esmerado control, son los elementos que confieren al motovibrador, la calidad y fiabilidad que le distingue.

El presente catálogo recoge la gama de vibradores externos fabricados en serie, una de las más amplias existentes en el mercado.

PRINCIPALES CARACTERÍSTICAS:

- Motor eléctrico con láminas de acero magnético al silicio de baja pérdida que aumenta el rendimiento, reduciendo el calentamiento, impregnación del bobinado realizado con método ASTM con resina poliéster clase H.
- Estructura mecánica concebida para resistir altas prestaciones, construida en hierro esferoidal o aluminio de alta resistencia.
- Eje en acero al Ni Cr Mo bonificado.
- Rodamientos de alta capacidad de carga, lubricados con grasa larga vida.
- Retenes de grasa con laberinto y amplio espacio de contenido.
- Masas excéntricas de sencilla y precisa regulación.
- Pintura azul RAL 5010 a polvo electrostático polimerizada en horno.
- Alimentación eléctrica trifásica 220-230/380-400V 50Hz y 220-240/440-480V 60Hz.
- Alimentación eléctrica monofásica 220-230V 50Hz y 110-115V 60Hz.
- Clase de aislamiento: F
- Protección mecánica: IP 65.7
- Los motovibradores han sido construidos de conformidad con las normas CEE vigentes.

Variantes, sobre pedido, en cada serie:

- Serie VBM-2 - pintura carcasa azul RAL 5010
- Serie BM/M
 - 4 polos 1500 rpm 50Hz - 1800 rpm 60Hz.
 - 6 polos 1000 rpm 50Hz - 1200 rpm 60Hz.
 - 8 polos 750 rpm 50Hz - 900 rpm 60Hz.
- Serie BM
 - 10 polos 600 rpm 50Hz - 720 rpm 60Hz.
 - 12 polos 500 rpm 50Hz - 600 rpm 60Hz.
- Serie BG
 - 6 polos 1000 rpm 50Hz - 1200 rpm 60Hz.
 - 8 polos 750 rpm 50Hz - 900 rpm 60Hz.
- Serie BMF/BMF-C
 - 2 polos 3000 rpm 50Hz - 3600 rpm 60Hz.
 - doble velocidad 3000/1500 o 1500/1000 rpm.
- Serie BMF.ST
 - 6 polos 1000 rpm 50Hz - 1200 rpm 60Hz.
 - doble velocidad 3000/1500 o 1500/1000 rpm.

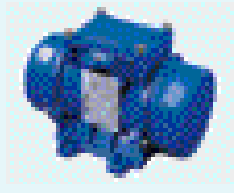


Variantes, sobre pedido, en todas las series:

- Tensión y frecuencia especial.
- Clase de aislamiento H.
- Tapas masas en plancha de acero inox.
- Resistencia anticondensación.
- Dimensiones de anclaje especiales.



PROGRAMA DE FABRICACION

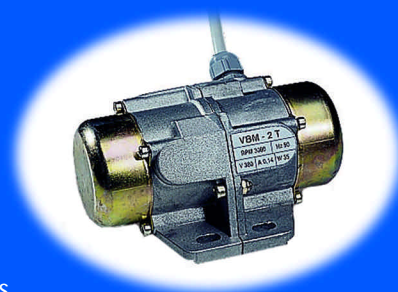
VIBRADORES INDUSTRIALES

SERIE		DESCRIPCION		Pág.										
VBM 2		Microvibrador monofásico con patas	<table border="1"> <tr> <td>r.p.m.</td> <td>FC</td> </tr> <tr> <td>3000</td> <td>0-21 kg</td> </tr> </table>	r.p.m.	FC	3000	0-21 kg	6						
r.p.m.	FC													
3000	0-21 kg													
BM/M		Motovibradores monofásicos con patas	<table border="1"> <tr> <td>r.p.m.</td> <td>FC</td> </tr> <tr> <td>3000</td> <td>66-668 kg</td> </tr> </table>	r.p.m.	FC	3000	66-668 kg	7						
r.p.m.	FC													
3000	66-668 kg													
BM		Motovibradores trifásicos con patas	<table border="1"> <tr> <td>r.p.m.</td> <td>FC</td> </tr> <tr> <td>3000</td> <td>66-8974 kg</td> </tr> <tr> <td>1500</td> <td>31-11425 kg</td> </tr> <tr> <td>1000</td> <td>35-23021 kg</td> </tr> <tr> <td>750</td> <td>14-18284 kg</td> </tr> </table>	r.p.m.	FC	3000	66-8974 kg	1500	31-11425 kg	1000	35-23021 kg	750	14-18284 kg	8 9 10 11
r.p.m.	FC													
3000	66-8974 kg													
1500	31-11425 kg													
1000	35-23021 kg													
750	14-18284 kg													
BGRC/D		Motovibradores trifásicos con patas, Antideflagrantes EExdIIB T3	<table border="1"> <tr> <td>r.p.m.</td> <td>FC</td> </tr> <tr> <td>3000</td> <td>310-2030 kg</td> </tr> <tr> <td>1500</td> <td>155-1426 kg</td> </tr> </table>	r.p.m.	FC	3000	310-2030 kg	1500	155-1426 kg	12 13				
r.p.m.	FC													
3000	310-2030 kg													
1500	155-1426 kg													
BGF		Motovibradores trifásicos con patas, fuerza centrífuga fija	<table border="1"> <tr> <td>r.p.m.</td> <td>FC</td> </tr> <tr> <td>3000</td> <td>79-430 kg</td> </tr> <tr> <td>1500</td> <td>25-107 kg</td> </tr> </table>	r.p.m.	FC	3000	79-430 kg	1500	25-107 kg	14 15				
r.p.m.	FC													
3000	79-430 kg													
1500	25-107 kg													
BGRC/F		Motovibradores trifásicos con brida lateral	<table border="1"> <tr> <td>r.p.m.</td> <td>FC</td> </tr> <tr> <td>3000</td> <td>66-1662 kg</td> </tr> <tr> <td>1500</td> <td>23-1426 kg</td> </tr> </table>	r.p.m.	FC	3000	66-1662 kg	1500	23-1426 kg	16 17				
r.p.m.	FC													
3000	66-1662 kg													
1500	23-1426 kg													
BMF		Motovibradores trifásicos con brida lateral BMF	<table border="1"> <tr> <td>r.p.m.</td> <td>FC</td> </tr> <tr> <td>1500</td> <td>1500-7000 kg</td> </tr> <tr> <td>1000</td> <td>1300-7000 kg</td> </tr> </table>	r.p.m.	FC	1500	1500-7000 kg	1000	1300-7000 kg	18				
	r.p.m.	FC												
	1500	1500-7000 kg												
1000	1300-7000 kg													
	Motovibradores trifásicos con brida central BMF-C	<table border="1"> <tr> <td>r.p.m.</td> <td>FC</td> </tr> <tr> <td>1500</td> <td>1500-7000 kg</td> </tr> <tr> <td>1000</td> <td>1300-7000 kg</td> </tr> </table>	r.p.m.	FC	1500	1500-7000 kg	1000	1300-7000 kg	19					
r.p.m.	FC													
1500	1500-7000 kg													
1000	1300-7000 kg													
	Motovibradores trifásicos con brida lateral BMF-ST	<table border="1"> <tr> <td>r.p.m.</td> <td>FC</td> </tr> <tr> <td>3000</td> <td>939-1222 kg</td> </tr> <tr> <td>1500</td> <td>698-1063 kg</td> </tr> </table>	r.p.m.	FC	3000	939-1222 kg	1500	698-1063 kg	20					
r.p.m.	FC													
3000	939-1222 kg													
1500	698-1063 kg													



3.000 r.p.m. 50 Hz

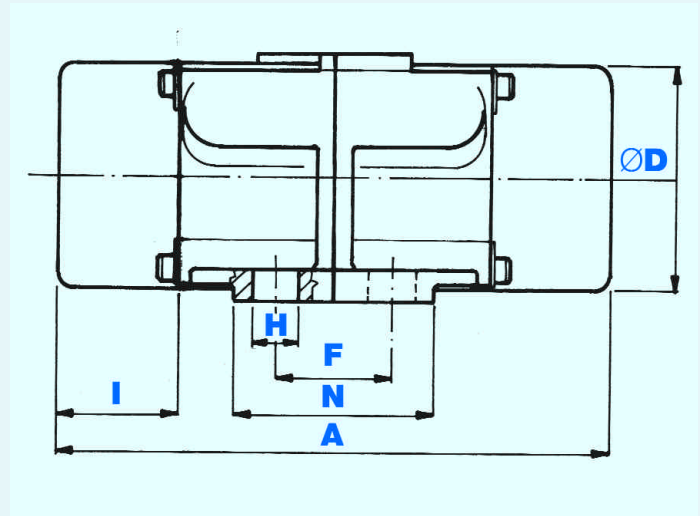
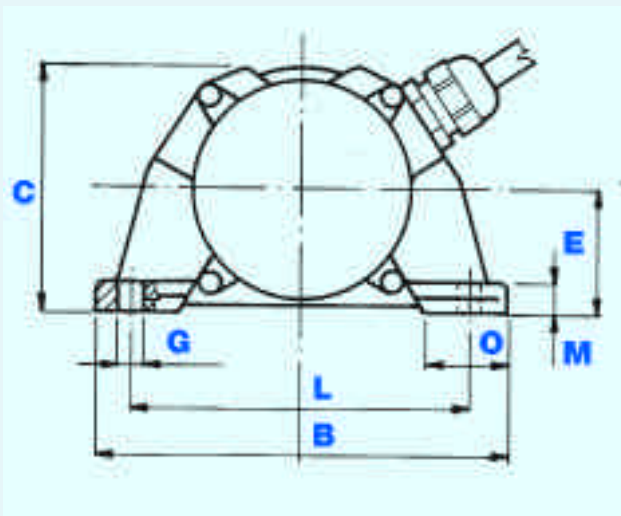
SERIE VBM-2



- Monofásicos
- Servicio continuo
- Condensador incorporado

- Modelo con patas
- Fuerza centrífuga regulable hasta 21,6 kg
- Equipado con cable de alimentación de 2 m

TIPO	FRECUENCIA Hz	CARACTERISTICAS MECANICAS			CARACTERISTICAS ELECTRICAS	
		rpm	FUERZA CENTRIFUGA (kg)	PESO (kg)	POTENCIA MAX. (W)	CORRIENTE NOMINAL (A)
VBM-2M	50	3000	0 - 21,6	1,6	25	0,15 (230V)
VBM-2M	60	3600	0 - 31,4	1,6	30	0,25 (115V)



DIMENSIONES PRINCIPALES Y ANCLAJE (mm)													
TIPO	A	B	C	Ø D	E	F	G	H	I	L	M	N	O
VBM-2	146	111	67	61	33	32	7	13	32	92	9	54	21



3.000 r.p.m. 50 Hz

SERIE BGRC/M



- Monofásicos
- Servicio continuo
- Condensador incorporado

- Modelo con patas
- Fuerza centrífuga regulable hasta 668 kg
- Equipado con cable de alimentación de 1,5 m

TIPO	TAMAÑO	CARACTERISTICAS MECANICAS								CARACTERISTICAS ELECTRICAS						CONDENSADOR	
		rpm		MOMENTO (kgmm)		FUERZA CENTRIFUGA (kg)		PESO (kg)		POTENCIA NOM. (W)		CORR. NOM. (A)		RELACION IA/IN		μF	
		50Hz	60Hz	50Hz		50Hz	60Hz	50Hz	60Hz	50Hz	60Hz	230V 50Hz	115V 60Hz	50Hz	60Hz	230V 50Hz	115V 60Hz
BM 65/3/M	01	3	3	6,57	5,26	66	76	4,55	4,45	150	150	0,68	1,35	1,7	2,2	10	25
BM 130/3/M	01			12,4	9,3	125	135	4,75	4,6	160	160	0,73	1,46	1,7	2,2	10	25
BM 200/3/M	01	0	6	18,6	12,4	187	180	5,1	4,75	160	160	0,73	1,46	1,7	2,2	10	25
BM 300/3/M	02	0	0	30,8	20,5	310	297	8,5	8,1	250	300	1,15	2,8	2,4	3,1	16	50
BM 650/3/M	03	0	0	66,4	47,4	668	687	21	20,4	440	500	2,1	4,5	2,55	2,25	16	40

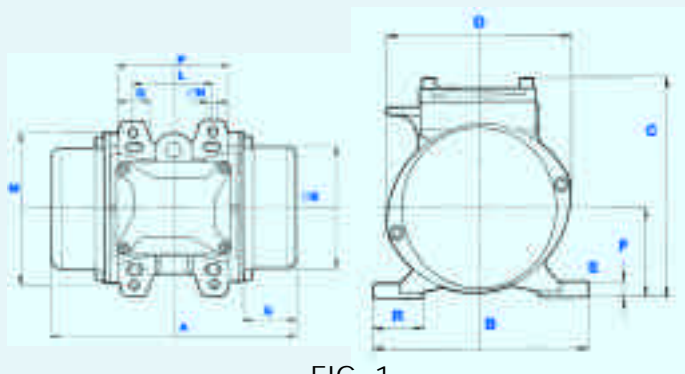


FIG. 1

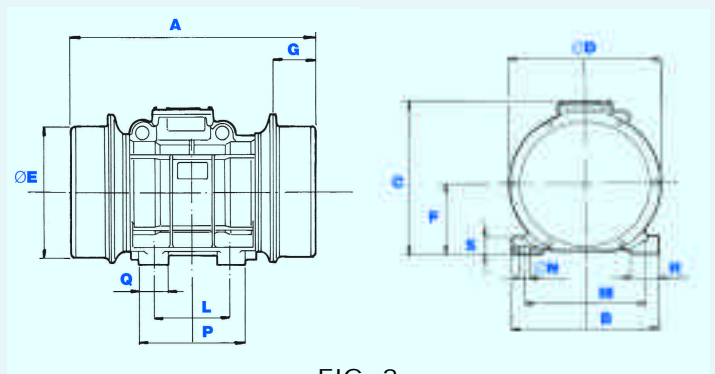


FIG. 3

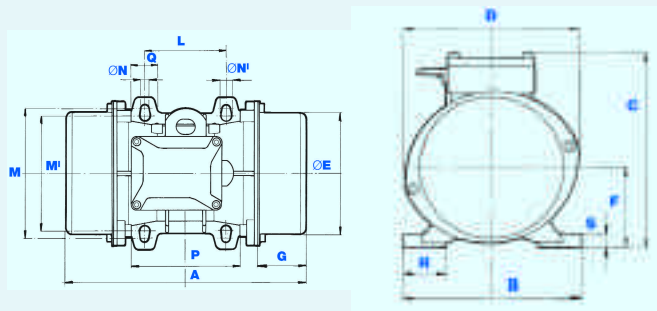


FIG. 2

TIPO	TAMAÑO	FIG.	DIMENSIONES PRINCIPALES (mm)							DIMENSIONES DE ANCLAJE (mm)								
			A	B	C	D	Ø E	F	G	L	M	Ø N	P	Q	R	S	N.º AGUJ.	Ø PG
BM 65/3/M	01	1	212	150	145	130	105	60	46	62 ÷ 74	106	9	99	30	35	10	4	11
BM 130/3/M										70	130							
BM 200/3/M										90	125							
BM 300/3/M	02	2	260	166	185	160	130	75	50	90	140	13	120	30	40	12	4	11
BM 650/3/M	03	3	288	190	205	187	151	85	54	100	160	13	136	33	40	16	4	11



3.000 r.p.m. 50 Hz

SERIE BM



- Trifásicos
- Servicio continuo
- Protección del bobinado con termistores en los tamaños 50-70

- Modelo con patas
- Fuerza centrífuga regulable hasta 8.974 kg

TIPO	TAMAÑO	CARACTERISTICAS MECANICAS								CARACTERISTICAS ELECTRICAS					
		rpm		MOMENTO (kgmm)		FUERZA CENTRIFUGA (kg)		PESO (kg)		POTENCIA NOM. (W)		CORR. NOM. (A)		RELACION IA/IN	
		50Hz	60Hz	50Hz	60Hz	50Hz	60Hz	50Hz	60Hz	50Hz	60Hz	400V 50Hz	460V 60Hz	50Hz	60Hz
BM 65/3	01	3	3	6,57	5,26	66	76	4,55	4,45	150	165	0,3	0,28	2,9	3,2
BM 130/3	01			12,4	9,3	125	135	4,75	4,6	180	190	0,35	0,32	2,7	3
BM 200/3	01			18,6	12,4	187	180	5,1	4,75	180	190	0,35	0,32	2,7	3
BM 300/3	02			30,8	20,5	310	297	8,5	8,1	270	300	0,58	0,60	3,15	3,7
BM 650/3	03			66,4	47,4	668	687	21	20,4	500	600	0,98	0,85	4,45	4,6
BM 850/3	04-A			85,4	56,9	859	825	32	31,4	600	700	1,0	1,0	3,9	4
BM 1100/3	04-B			104,4	75,9	1050	1100	34	33,2	720	800	1,2	1,16	3,8	4,1
BM 1600/3	15-A			160	110	1610	1594	45	44	1500	1500	2,4	2,1	5	6,1
BM 2000/3	15-B			199	138	2002	2000	47	46	2000	2000	3,3	2,9	4,5	5,5
BM 2500/3	20			248	173	2500	2500	75	73	2300	2400	3,8	3,5	4,9	5,4
BM 3300/3	30			328	221	3300	3200	102	99	3800	4000	6,2	5,6	4,5	5,2
BM 5000/3	50			497	331	5000	4800	140	136	5000	5000	8,2	7,1	4,3	4,9
BM 6500/3	70-A			626	414	6300	6000	203	193	8000	8000	13,3	12	4,6	5,4
BM 9000/3	70-B			890	615	8974	8897	238	235	10000	9500	17	13,5	4,4	4,8

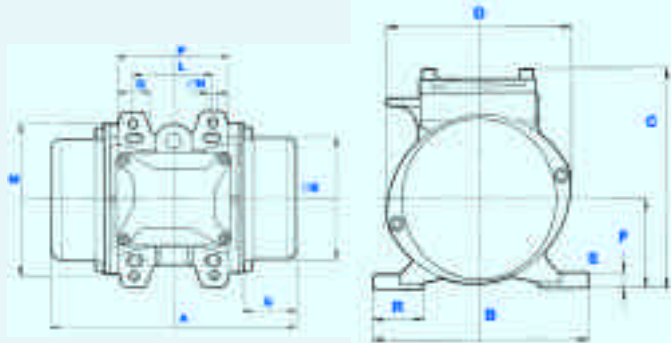


FIG. 1

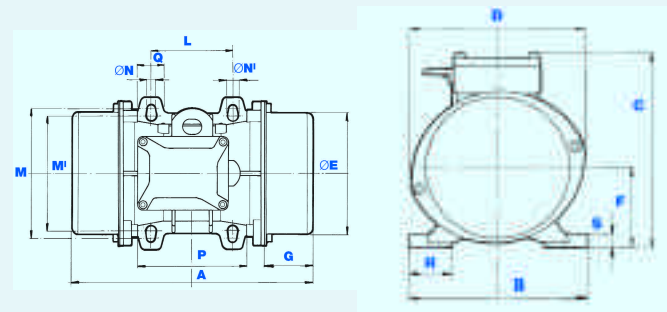


FIG. 2

TIPO	TAMAÑO	FIG.	DIMENSIONES PRINCIPALES (mm)							DIMENSIONES DE ANCLAJE (mm)									
			A	B	C	D	Ø E	F	G	L	M	Ø N	P	Q	R	S	N.º AGUJ.	Ø PG	
BM 65/3 BM 130/3 BM 200/3	01	1	212	150	145	130	105	60	46	62÷74 75 70	106 105 130	9	99	30	35	10	4	11	
BM 300/3	02	2	260	166	185	160	130	75	50	90 90	125 140	13 11	120	30	40	12	4	11	
BM 650/3	03	3	288	190	205	187	151	85	54	100	160	13	136	33	40	16	4	11	
BM 850/3	04-A	3	355	210	236	216	181	101	71	120	170	17	160	40	43	20	4	16	
BM 1100/3	04-B	3	355	210	236	216	181	101	71	120	170	17	160	40	43	20	4	16	
BM 1600/3	15-A	3	446	245	260	258	219	122	86	140	190	17	190	40	45	25	4	16	
BM 2000/3	15-B	3	446	245	260	258	219	122	86	140	190	17	190	40	45	25	4	16	
BM 2500/3	20	3	520	275	310	278	239	132	106	155	225	21	205	50	55	30	4	16	
BM 3300/3	30	3	540	325	344	325	283	157	102	156	256	23	220	55	60	35	4	21	
BM 5000/3	50	3	590	340	374	355	309	172	106	180	280	25	240	60	65	40	4	21	
BM 6500/3	70-A	3	638	390	413	398	347	191	105	200	320	28	280	75	78	45	4	21	
BM 9000/3	70-B	3	652	390	413	398	347	191	105	200	320	28	280	75	78	45	4	21	



1.500 r.p.m. 50 Hz

SERIE BM



- Trifásicos
- Servicio continuo
- Protección del bobinado con termistores en los tamaños 50-70-120
- Modelo con patas
- Fuerza centrífuga regulable hasta 11.425 kg

TIPO	TAMAÑO	CARACTERISTICAS MECANICAS								CARACTERISTICAS ELECTRICAS					
		rpm		MOMENTO (kgmm)		FUERZA CENTRIFUGA (kg)		PESO (kg)		POTENCIA NOM. (W)		CORR. NOM. (A)		RELACION IA/IN	
		50Hz	60Hz	50Hz	60Hz	50Hz	60Hz	50Hz	60Hz	50Hz	60Hz	400V 50Hz	460V 60Hz	50Hz	60Hz
BM 30/15	01	1	1	12,4	9,3	31	34	4,75	4,6	80	85	0,2	0,2	1,7	1,8
BM 60/15	01			21,7	15,5	55	56	5,25	4,9	95	105	0,21	0,21	1,8	1,9
BM 90/15	01			31	21,7	78	79	5,6	5,3	95	105	0,21	0,21	1,8	1,9
BM 200/15	02	5	8	82,1	56,4	207	204	10,8	9,7	180	190	0,45	0,37	2,5	3,2
BM 400/15	03			160,6	114	404	413	24,5	23,2	310	370	0,66	0,66	3,25	3,5
BM 520/15	03			199	160,6	500	582	25,9	24,6	340	400	0,71	0,71	3,05	3,3
BM 750/15	04-A	0	0	282	191	709	692	34,5	32,7	475	525	0,92	0,9	3,9	4,35
BM 1100/15	04-B			437	282	1099	1021	40,7	35,5	600	680	1,16	1,14	3,65	3,95
BM 1500/15	15-A			577	442	1451	1601	51	48	950	1100	1,5	1,5	4,1	4,4
BM 2000/15	15-B	0	0	826	577	2076	2090	58	54	1200	1250	2,2	2	4,2	4,7
BM 2700/15	20			1082	751	2721	2720	85	78	1700	1800	3,3	3,1	5,9	6,1
BM 3800/15	30			1521	1047	3825	3792	115	109	2200	2450	4,6	4,7	5,85	6,3
BM 5000/15	50	0	0	1983	1372	4988	4969	155	138	3300	3300	5,4	4,9	4,2	4,6
BM 7000/15	70-A			2632	1818	6620	6585	215	206	6000	6000	10,5	9,5	6	6,1
BM 7900/15	70-B			3252	2219	8180	8037	242	234	7000	8000	11,5	11,5	5,4	5,6
BM 8000/15	120-A	0	0	3252	2219	8180	8037	305	294	7000	8000	11,5	11,5	5,4	5,6
BM 9500/15	120-B			3583	2481	9012	8986	320	309	7500	8500	12,5	12	5,2	5,3
BM 11500/15	120-C			4542	3032	11425	10982	385	370	11000	11000	19	16	6,5	6,7

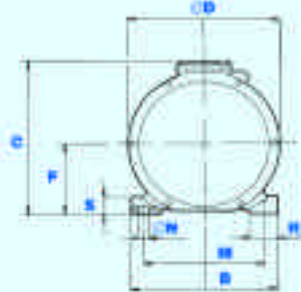
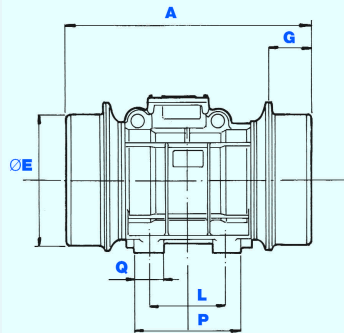


FIG. 3

TIPO	TAMAÑO	FIG.	DIMENSIONES PRINCIPALES (mm)							DIMENSIONES DE ANCLAJE (mm)									
			A	B	C	D	Ø E	F	G	L	M	Ø N	P	Q	R	S	N.º AGUJ.	Ø PG	
BM 30/15	01	1	212	150	145	130	105	60	46	62÷74	106	9	99	30	35	10	4	11	
BM 60/15			46						70										130
BM 90/15			55																
BM 200/15	02	2	298	166	185	160	130	75	69	90	125	13	120	30	40	12	4	11	
BM 400/15	03	3	350	190	205	187	151	85	85	100	160	13	136	33	40	16	4	11	
BM 520/15	03	3	350	190	205	187	151	85	85	100	160	13	136	33	40	16	4	11	
BM 750/15	04-A	3	355	210	236	216	181	101	71	120	170	17	160	40	43	20	4	16	
BM 1100/15	04-B	3	415	210	236	216	181	101	101	120	170	17	160	40	43	20	4	16	
BM 1500/15	15-A	3	446	245	260	258	219	122	86	140	190	17	190	40	45	25	4	16	
BM 2000/15	15-B	3	488	245	260	258	219	122	107	140	190	17	190	40	45	25	4	16	
BM 2700/15	20	3	520	275	310	278	239	132	106	155	225	21	205	50	55	30	4	16	
BM 3800/15	30	3	540	325	344	325	283	157	102	156	256	23	220	55	60	35	4	21	
BM 5000/15	50	3	590	340	374	355	309	172	106	180	280	25	240	60	65	40	4	21	
BM 7000/15	70-A	3	638	390	413	398	347	191	105	200	320	28	280	75	78	45	4	21	
BM 7900/15	70-B	3	652	390	413	398	347	191	105	200	320	28	280	75	78	45	4	21	
BM 8000/15	120-A	3	706	455	448	460	411	225	118	260	375	32	340	86	83	50	6	21	
BM 9500/15	120-B	3	706	455	448	460	411	225	118	260	375	32	340	86	83	50	6	21	
BM 11500/15	120-C	3	738	455	448	460	411	225	118	260	375	32	340	86	83	50	6	21	



1.000 r.p.m. 50 Hz

SERIE BM



- Trifásicos
- Servicio continuo
- Protección del bobinado con termistores en los tamaños 50-70-120-150-200
- Modelo con patas
- Fuerza centrífuga regulable hasta 23.021 kg

TIPO	TAMAÑO	CARACTERISTICAS MECANICAS								CARACTERISTICAS ELECTRICAS					
		rpm		MOMENTO (kgmm)		FUERZA CENTRIFUGA (kg)		PESO (kg)		POTENCIA NOM. (W)		CORR. NOM. (A)		RELACION IA/IN	
		50Hz	60Hz	50Hz	60Hz	50Hz	60Hz	50Hz	60Hz	50Hz	60Hz	400V 50Hz	460V 60Hz	50Hz	60Hz
BM 40/10	01			31	31	35	50	5,6	5,6	85	90	0,35	0,35	1,5	1,6
BM 110/10	02			82,1	82,1	92	132	10,8	10,8	140	160	0,66	0,66	1,55	1,8
BM 200/10	03			160,6	160,6	180	259	24,5	24,5	240	280	0,53	0,54	2,4	2,6
BM 270/10	03			199	199	222	320	25,9	25,9	260	300	0,55	0,56	2,4	2,6
BM 390/10	04-A			282	282	315	454	34,5	34,5	320	350	0,7	0,68	2,85	3
BM 530/10	04-B			437	355	489	572	40,7	38,1	450	520	0,95	0,95	3,05	3,3
BM 1000/10	15-A			826	577	923	929	57	53	720	800	1,4	1,3	3	3,1
BM 1300/10	15-A	1	1	1208	826	1350	1330	70	63	800	900	1,6	1,6	3,4	4
BM 2000/10	20			1629	1237	1820	1992	95	86	1200	1400	2,3	2,3	4,5	4,8
BM 3000/10	30	0	2	2594	2030	2900	3268	138	131	2000	2100	4,4	4,2	4,8	5,15
BM 5000/10	50	0	0	4088	3115	4570	5015	192	181	2600	3000	5	5	5,95	5,95
BM 7000/10	70-A			6240	4088	6976	6582	274	250	5500	6000	9,5	9,5	5,1	5,3
BM 8500/10	70-B	0	0	7650	5280	8550	8500	317	289	8000	8500	14,4	13	4,3	4,8
BM 9000/10	120-A			7650	5280	8550	8500	380	355	8000	8500	14,4	13	4,3	4,8
BM 10000/05	120-B			8651	5908	9671	9512	400	375	8500	8800	15	14,3	4,5	4,7
BM 12000/10	120-C			10748	7650	12015	12315	470	445	9800	10800	17	16,7	5,4	5,5
BM 13500/10	120-C			12015	****	13431	*****	485	***	10000	*****	17,2	***	5,3	***
BM 15000/10	150-A			13420	9006	15000	14500								
BM 18000/10	150-B			16102	10559	18000	17000								
BM 23000/10	200			20593	12485	23021	20101	920	890	17500	19000	30,1	28,4	4,7	5,2

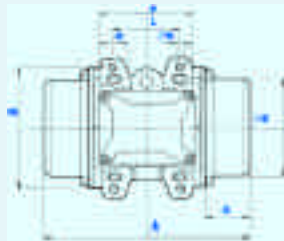


FIG. 1

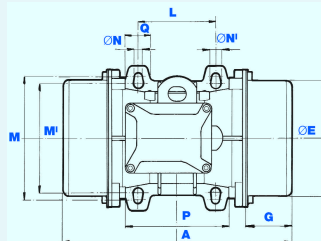
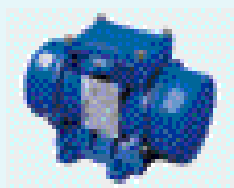
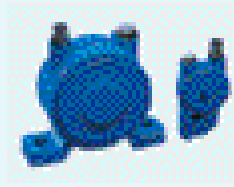


FIG. 2

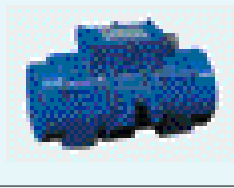
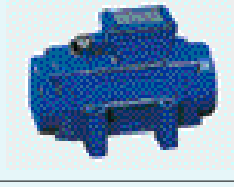




TIPO	TAMAÑO	FIG.	DIMENSIONES PRINCIPALES (mm)								DIMENSIONES DE ANCLAJE (mm)							
			A	B	C	D	Ø E	F	G	L	M	Ø N	P	Q	R	S	N.º AGUJ.	Ø PG
BM 40/10	01	1	230	150	145	130	105	60	55	62÷74	106	9	99	30	35	10	4	11
BM 110/10	02	2	298	166	185	160	130	75	69	90	125	13	120	30	40	12	4	11
BM 200/10	03	3	350	190	205	187	151	85	85	100	160	13	136	33	40	16	4	11
BM 270/10	03	3	350	190	205	187	151	85	85	100	160	13	136	33	40	16	4	11
BM 390/10	04-A	3	355	210	236	216	181	101	71	120	170	17	160	40	43	20	4	16
BM 530/10	04-B	3	415	210	236	216	181	101	101	120	170	17	160	40	43	20	4	16
BM 1000/10	15-A	3	488	245	260	258	219	122	107	140	190	17	190	40	45	25	4	16
BM 1300/10	15-A	3	544	245	260	258	219	122	135	140	190	17	190	40	45	25	4	16
BM 2000/10	20	3	580	275	310	278	239	132	136	155	225	21	205	50	55	30	4	16
BM 3000/10	30	3	610	325	344	325	283	157	137	156	256	23	220	55	60	35	4	21
BM 5000/10	50	3	697	340	374	355	309	172	160	180	280	25	240	60	65	40	4	21
BM 7000/10	70-A	3	782	390	413	398	347	191	177	200	320	28	280	75	78	45	4	21
BM 8500/10	70-B	3	846	390	413	398	347	191	202	200	320	28	280	75	78	45	4	21
BM 9000/10	120-A	3	864	455	448	460	411	225	197	260	375	32	340	86	83	50	6	21
BM 10000/10	120-B	3	864	455	448	460	411	225	197	260	375	32	340	86	83	50	6	21
BM 12000/10	120-C	3	900	455	448	460	411	225	197	260	375	32	340	86	83	50	6	21
BM 13500/10	120-C	3	900	455	448	460	411	225	197	260	375	32	340	86	83	50	6	21
BM 15000/10	150-A	3																
BM 18000/10	150-B	3																
BM 23000/10	200	3	1100	615	600	595	541	300	220	420	520	45	545	90	100	50	8	29

VIBRADORES INDUSTRIALES

SERIE		DESCRIPCION		Pág.				
BMI		Motovibradores trifásicos, servicio intermitente, con patas	<table border="1"> <tr> <td>r.p.m.</td> <td>FC</td> </tr> <tr> <td>3000</td> <td>93-1050 kg</td> </tr> </table>	r.p.m.	FC	3000	93-1050 kg	21
r.p.m.	FC							
3000	93-1050 kg							
BG		Vibradores neumáticos de bola	<table border="1"> <tr> <td>r.p.m.</td> <td>FC</td> </tr> <tr> <td>4000-21500</td> <td>23-161 kg</td> </tr> </table>	r.p.m.	FC	4000-21500	23-161 kg	22
r.p.m.	FC							
4000-21500	23-161 kg							

VIBRADORES PREFABRICACION

SERIE		DESCRIPCION														
AFC		Motovibradores eléctricos ataque rápido mediante mordaza, frecuencia de red o alta frecuencia	<table border="1"> <tr> <td>r.p.m.</td> <td>Hz</td> <td>FC</td> </tr> <tr> <td>3000</td> <td>50</td> <td>873-1395 kg</td> </tr> <tr> <td>6000</td> <td>200</td> <td>515-1511 kg</td> </tr> <tr> <td>9000</td> <td>150</td> <td>580-1600 kg</td> </tr> </table>	r.p.m.	Hz	FC	3000	50	873-1395 kg	6000	200	515-1511 kg	9000	150	580-1600 kg	Solicite Catálogo
r.p.m.	Hz	FC														
3000	50	873-1395 kg														
6000	200	515-1511 kg														
9000	150	580-1600 kg														
AFP		Motovibradores eléctricos de alta frecuencia con patas	<table border="1"> <tr> <td>r.p.m.</td> <td>Hz</td> <td>FC</td> </tr> <tr> <td>6000</td> <td>200</td> <td>515-1950 kg</td> </tr> <tr> <td>9000</td> <td>150</td> <td>580-2000 kg</td> </tr> </table>	r.p.m.	Hz	FC	6000	200	515-1950 kg	9000	150	580-2000 kg	Solicite Catálogo			
r.p.m.	Hz	FC														
6000	200	515-1950 kg														
9000	150	580-2000 kg														
VFC		Motovibradores eléctricos de frecuencia variable ataque rápido mediante mordaza	<table border="1"> <tr> <td>r.p.m.</td> <td>Hz</td> <td>FC</td> </tr> <tr> <td>0-6000</td> <td>0-100</td> <td>1200-1900 kg</td> </tr> </table>	r.p.m.	Hz	FC	0-6000	0-100	1200-1900 kg	Solicite Catálogo						
r.p.m.	Hz	FC														
0-6000	0-100	1200-1900 kg														
VFP		Motovibradores eléctricos de frecuencia variable con patas	<table border="1"> <tr> <td>r.p.m.</td> <td>Hz</td> <td>FC</td> </tr> <tr> <td>0-6000</td> <td>0-100</td> <td>1200-2500 kg</td> </tr> </table>	r.p.m.	Hz	FC	0-6000	0-100	1200-2500 kg	Solicite Catálogo						
r.p.m.	Hz	FC														
0-6000	0-100	1200-2500 kg														



750 r.p.m. 50 Hz

SERIE BM



- Trifásicos
- Servicio continuo
- Protección del bobinado con termistores en los tamaños 50-70-120-150-200
- Modelo con patas
- Fuerza centrífuga regulable hasta 18.284 kg

TIPO	TAMAÑO	CARACTERISTICAS MECANICAS								CARACTERISTICAS ELECTRICAS							
		rpm		MOMENTO (kgmm)		FUERZA CENTRIFUGA (kg)		PESO (kg)		POTENCIA NOM. (W)		CORR. NOM. (A)		RELACION IA/IN			
		50Hz	60Hz	50Hz	60Hz	50Hz	60Hz	50Hz	60Hz	50Hz	60Hz	400V 50Hz	460V 60Hz	50Hz	60Hz		
BM 25/7,5	01	7	9	21,7	21,7	14	20	5,25	5,25	95	100	0,21	0,21	1,3	1,35		
BM 60/7,5	02			82,1	82,1	52	74	10,8	10,8	105	110	0,3	0,3	1,3	1,4		
BM 120/7,5	03			160,6	160,6	101	145	24,5	24,5	180	210	0,46	0,48	1,6	1,8		
BM 160/7,5	03			199	199	125	180	25,9	25,9	200	230	0,5	0,51	1,65	1,8		
BM 210/7,5	04-A			282	282	177	255	34,5	34,5	240	300	0,62	0,65	2,25	2,25		
BM 330/7,5	04-B			437	437	275	396	40,7	40,7	300	360	0,75	0,75	2,25	2,5		
BM 700/7,5	15-A			826	826	519	748	57	57	450	500	1,3	1,2	2,4	2,6		
BM 950/7,5	15-A			1208	1208	759	1093	70	70	550	600	1,6	1,4	2,2	2,7		
BM 1200/7,5	20			1629	1629	1025	1475	95	95	1100	1200	2,3	2,3	2,8	3,5		
BM 2000/7,5	30			2594	2594	1631	2348	138	138	1600	1800	4	3,9	3,6	3,8		
BM 3200/7,5	50			4088	4088	2571	3700	192	192	2200	2400	5,5	5,3	4,2	4,6		
BM 4800/7,5	70-A			6240	6240	3925	5647	274	274	4500	5000	9,2	8,8	3,5	3,6		
BM 5800/7,5	70-B			7770	7770	4810	6927	317	317	5500	6500	10,7	10,5	3,3	3,6		
BM 5900/7,5	120-A			7770	7770	4887	7032	380	380	5800	6800	11,3	11	3,3	3,6		
BM 6700/7,5	120-A			8651	8651	5441	7829	400	400	6000	7000	11,5	11,2	3,2	3,5		
BM 8300/7,5	120-B			10748	10748	6760	9727	470	470	7000	8000	13,6	13	3,1	3,2		
BM 9300/7,5	120-C			12015	12015	7557	10874	485	485	7500	8500	14,7	13,4	3,2	3,4		
BM 13000/7,5	150-A			18000	15500	11300	14000										
BM 16000/7,5	150-B			21500	19750	13500	17870										
BM 20500/7,5	200			29115	24854	18284	22493	1000	970	12850	13800	26,1	24,4	5,7	5,6		

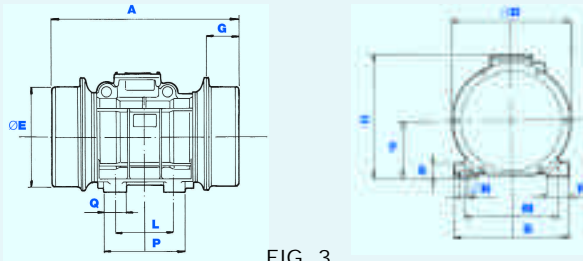


FIG. 3

TIPO	TAMAÑO	FIG.	DIMENSIONES PRINCIPALES (mm)							DIMENSIONES DE ANCLAJE (mm)								
			A	B	C	D	Ø E	F	G	L	M	Ø N	P	Q	R	S	N.º AGUJ.	Ø PG
BM 25/7,5	01	1	230	150	145	130	105	60	55	62÷74	106	9	99	30	35	10	4	11
BM 60/7,5	02	2	298	166	185	160	130	75	69	90	125	13	120	30	40	12	4	11
BM 120/7,5	03	3	350	190	205	187	151	85	85	100	160	13	136	33	40	16	4	11
BM 160/7,5	03	3	350	190	205	187	151	85	85	100	160	13	136	33	40	16	4	11
BM 210/7,5	04-A	3	355	210	236	216	181	101	71	120	170	17	160	40	43	20	4	16
BM 330/7,5	04-B	3	415	210	236	216	181	101	101	120	170	17	160	40	43	20	4	16
BM 700/7,5	15-A	3	488	245	260	258	219	122	107	140	190	17	190	40	45	25	4	16
BM 950/7,5	15-A	3	544	245	260	258	219	122	135	140	190	17	190	40	45	25	4	16
BM 1200/7,5	20	3	580	275	310	278	239	132	136	155	225	21	205	50	55	30	4	16
BM 2000/7,5	30	3	610	325	344	325	283	157	137	156	256	23	220	55	60	35	4	21
BM 3200/7,5	50	3	697	340	374	355	309	172	160	180	280	25	240	60	65	40	4	21
BM 4800/7,5	70-A	3	782	390	413	398	347	191	177	200	320	28	280	75	78	45	4	21
BM 5800/7,5	70-B	3	846	390	413	398	347	191	202	200	320	28	280	75	78	45	4	21
BM 5900/7,5	120-A	3	864	455	448	460	411	225	197	260	375	32	340	86	83	50	6	21
BM 6700/7,5	120-A	3	864	455	448	460	411	225	197	260	375	32	340	86	83	50	6	21
BM 8300/7,5	120-B	3	900	455	448	460	411	225	197	260	375	32	340	86	83	50	6	21
BM 9300/7,5	120-C	3	900	455	448	460	411	225	197	260	375	32	340	86	83	50	6	21
BM 13000/7,5	150-A	3																
BM 16000/7,5	150-B	3																
BM 20500/7,5	200	3	1100	615	600	595	541	300	220	420	520	45	545	90	100	50	8	29



3.000 r.p.m. 50 Hz

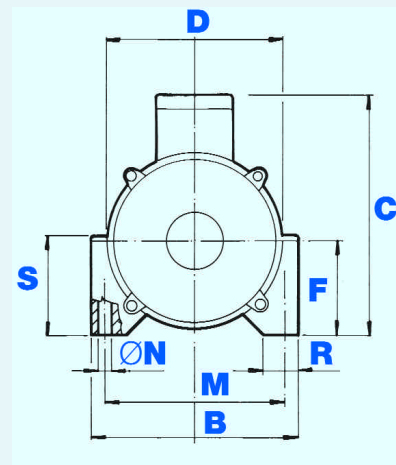
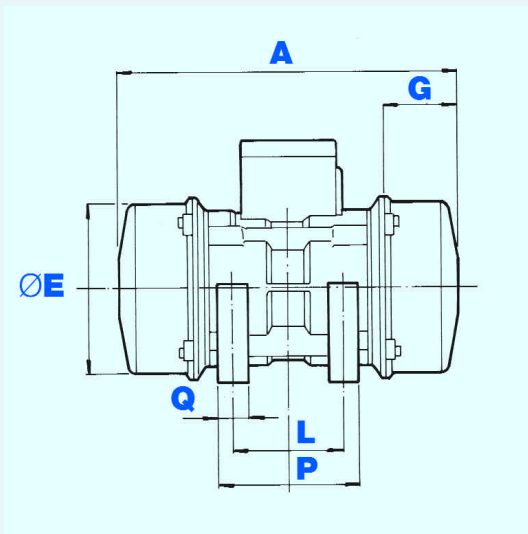
SERIE BGRC/D (Antideflagrantes)



- EExdIIBT3 según norma EN-50014 y EN-50018
 - Certificado CESI n.º Ex-92 C.121

- Modelo con patas
 - Fuerza centrífuga regulable hasta 2.030 kg

TIPO	TAMAÑO	CARACTERISTICAS MECANICAS								CARACTERISTICAS ELECTRICAS					
		rpm		MOMENTO (kgmm)		FUERZA CENTRIFUGA (kg)		PESO (kg)		POTENCIA NOM. (W)		CORR. NOM. (A)		RELACION IA/IN	
		50 Hz	60 Hz	50 Hz	60 Hz	50 Hz	60 Hz	50 Hz	60 Hz	50 Hz	60 Hz	400 V 50 Hz	460 V 60 Hz	50 Hz	60 Hz
BGRC 200/3/D	200D	3	3	30,8	20,5	310	297	8,9	8,5	190	215	0,39	0,38	3,6	3,8
BGRC 800/3/D	800D	0	6	85,4	56,9	859	825	28,5	27,8	520	520	0,92	0,82	5,1	6,1
BGRC 1500/3/D	1500D	0	0	202	146	2030	2120	47,5	45,2	1100	1200	1,7	1,75	4,5	4,3



TIPO	TAMAÑO	DIMENSIONES PRINCIPALES (mm)							DIMENSIONES DE ANCLAJE (mm)								
		A	B	C	D	Ø E	F	G	L	M	Ø N	P	Q	R	S	N.º AGUJ.	Ø PG
BGRC 200/3/D	200D	252	166	178	137	132	75	54	90	140	11	115	26	30	75	4	11
BGRC 800/3/D	800D	362	205	227	177	172	95	83	120	170	15	154	33	41	98	4	16
BGRC 1500/3/D	1500D	462	236	238	191	183	100	70	140	200	17	178	36	46	106	4	16



1.500 r.p.m. 50 Hz

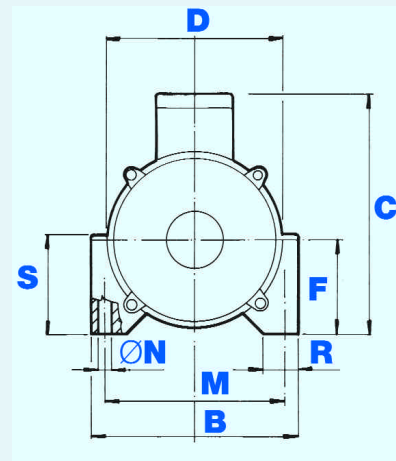
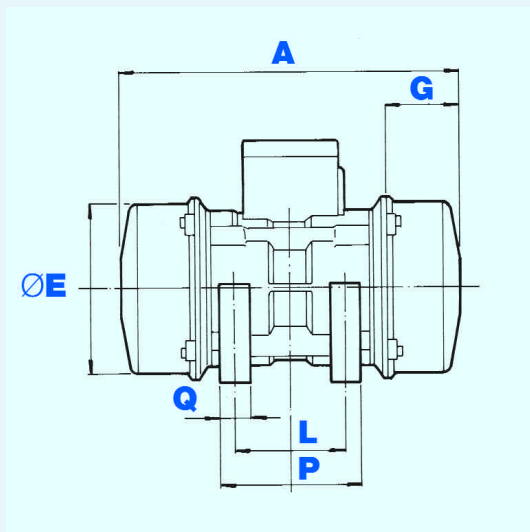
SERIE BGRC/D (Antideflagrantes)



- EExdIIBT3 según norma EN-50014 y EN-50018
 - Certificado CESI n.º Ex-92 C.121

- Modelo con patas
 - Fuerza centrífuga regulable hasta 1.426 kg

TIPO	TAMAÑO	CARACTERISTICAS MECANICAS								CARACTERISTICAS ELECTRICAS					
		rpm		MOMENTO (kgmm)		FUERZA CENTRIFUGA (kg)		PESO (kg)		POTENCIA NOM. (W)		CORR. NOM. (A)		RELACION IA/IN	
		50 Hz	60 Hz	50 Hz	60 Hz	50 Hz	60 Hz	50 Hz	60 Hz	50 Hz	60 Hz	400 V 50 Hz	460 60 Hz	50 Hz	60 Hz
BGRC 200/15/D	200D	1	1	61,6	46,2	155	167	10,2	9,6	155	175	0,34	0,34	2,1	2,25
BGRC 800/15/D	800D	5	8	251	191	631	692	32	30,5	420	500	1,00	1,02	3,0	3,15
BGRC 1500/15/D	1500D	0	0	567	450	1426	1630	57	52,5	890	1000	1,65	1,6	4,3	4,75



TIPO	TAMAÑO	DIMENSIONES PRINCIPALES (mm)							DIMENSIONES DE ANCLAJE (mm)								
		A	B	C	D	Ø E	F	G	L	M	Ø N	P	Q	R	S	N.º AGUJ.	Ø PG
BGRC 200/15/D	200D	252	166	178	137	132	75	54	90	140	11	115	26	30	75	4	11
BGRC 800/15/D	800D	362	205	227	177	172	95	83	120	170	15	154	33	41	98	4	16
BGRC 1500/15/D	1500D	554	236	238	191	183	100	115	140	200	17	178	36	46	106	4	16



3.000 r.p.m. 50 Hz

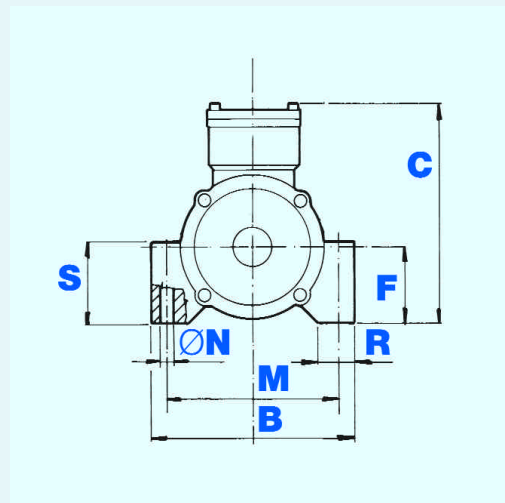
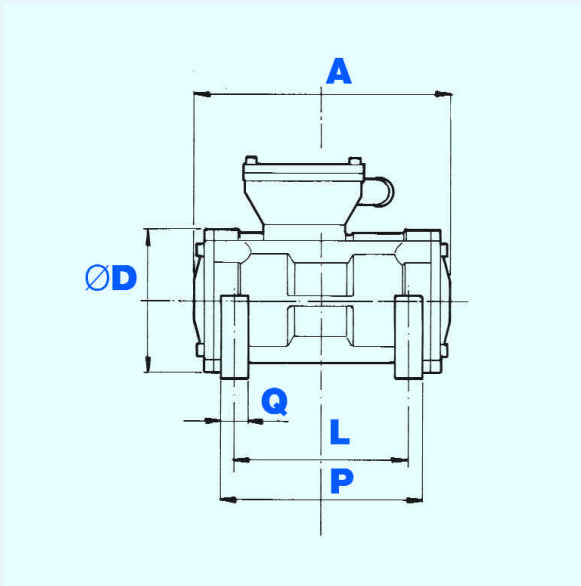
SERIE BGF



- Trifásicos
- Servicio continuo

- Modelo con patas
- Fuerza centrífuga fija hasta 430 kg

TIPO	TAMAÑO	CARACTERISTICAS MECANICAS						CARACTERISTICAS ELECTRICAS					
		rpm		MOMENTO (kgmm)	FUERZA CENTRIFUGA (kg)		PESO (kg)	POTENCIA NOM. (W)		CORR. NOM. (A)		RELACION IA/IN	
		50Hz	60Hz	50Hz - 60Hz	50Hz	60Hz	50Hz - 60Hz	50Hz	60Hz	400V/50Hz	460V/60Hz	50Hz	60Hz
BGF 50/3	F100	3	3	7,85	79	114	5,3	125	170	0,25	0,30	3,6	3,5
BGF 100/3	F100			10,0	101	145	5,6	140	190	0,28	0,33	3,2	3,2
BGF 150/3	F200	0	6	14,6	147	213	7,1	180	205	0,37	0,37	3,6	3,8
BGF 200/3	F200	0	0	21,1	212	306	7,5	190	215	0,39	0,38	3,6	3,8
BGF 300/3	F500	0	0	28,5	287	413	12,5	380	450	0,73	0,74	5,0	5,3
BGF 500/3	F500			42,7	430	619	13,1	420	500	0,81	0,82	4,5	4,8



TIPO	TAMAÑO	DIMENSIONES PRINCIPALES (mm)					DIMENSIONES DE ANCLAJE (mm)								
		A	B	C	Ø D	F	L	M	Ø N	P	Q	R	S	N.º AGUJ.	Ø PG
BGF 50/3	F100	180	145	153	103	56	122	122	11	146	22	27	60	4	11
BGF 100/3	F100	180	145	153	103	56	122	122	11	146	22	27	60	4	11
BGF 150/3	F200	206	164	170	115	61	140	140	11	163	23	30	66	4	11
BGF200/3	F200	206	164	170	115	61	140	140	11	163	23	30	66	4	11
BGF 300/3	F500	230	193	187	138	73	164	164	13	192	28	38	77	4	11
BGF 500/3	F500	230	193	187	138	73	164	164	13	192	28	38	77	4	11



1.500 r.p.m. 50 Hz

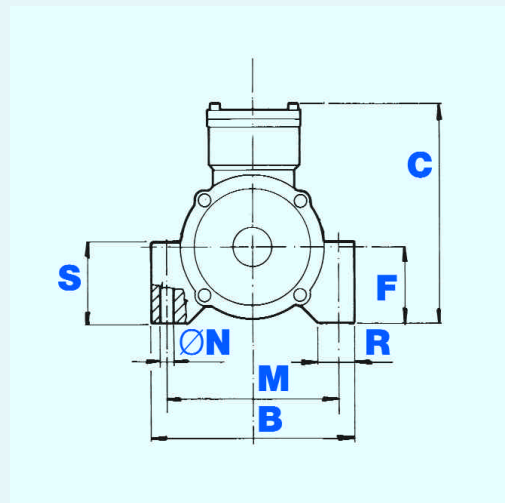
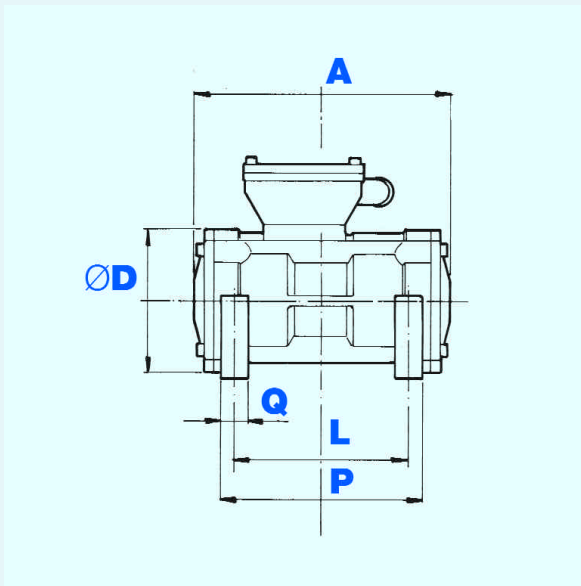
SERIE BGF



- Trifásicos
- Servicio continuo

- Modelo con patas
- Fuerza centrífuga fija hasta 107 kg

TIPO	TAMAÑO	CARACTERISTICAS MECANICAS						CARACTERISTICAS ELECTRICAS					
		rpm		MOMENTO (kgmm)	FUERZA CENTRIFUGA (kg)		PESO (kg)	POTENCIA NOM. (W)		CORR. NOM. (A)		RELACION IA/IN	
		50Hz	60Hz	50Hz - 60Hz	50Hz	60Hz	50Hz - 60Hz	50Hz	60Hz	400V 50Hz	460V 60Hz	50Hz	60Hz
BGF 50/15	F100	1	1	10,0	25	36	5,6	100	120	0,27	0,27	1,8	1,9
BGF 100/15	F200	5	8	21,1	53	76	7,5	155	175	0,34	0,34	2,1	2,25
BGF 200/15	F500	0	0	28,5	72	103	12,5	220	265	0,6	0,6	2,6	2,8
BGF 250/15	F500	0	0	42,7	107	155	13,1	250	280	0,65	0,65	2,7	2,8

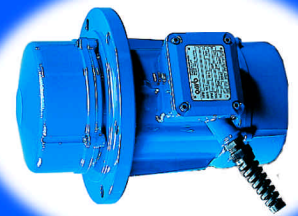


TIPO	TAMAÑO	DIMENSIONES PRINCIPALES (mm)					DIMENSIONES DE ANCLAJE (mm)								
		A	B	C	Ø D	F	L	M	Ø N	P	Q	R	S	N.º AGUJ.	Ø PG
BGF 50/15	F100	180	145	153	103	56	122	122	11	146	22	27	60	4	11
BGF 100/15	F200	206	164	170	115	61	140	140	11	163	23	30	66	4	11
BGF200/15	F500	230	193	187	138	73	164	164	13	192	28	38	77	4	11
BGF 250/15	F500	230	193	187	138	73	164	164	13	192	28	38	77	4	11



3.000 r.p.m. 50 Hz

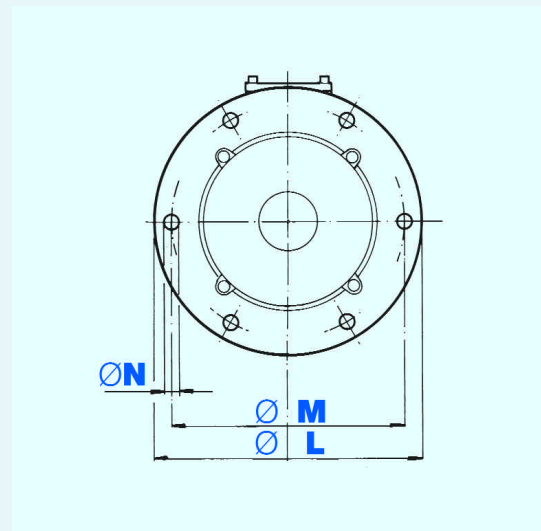
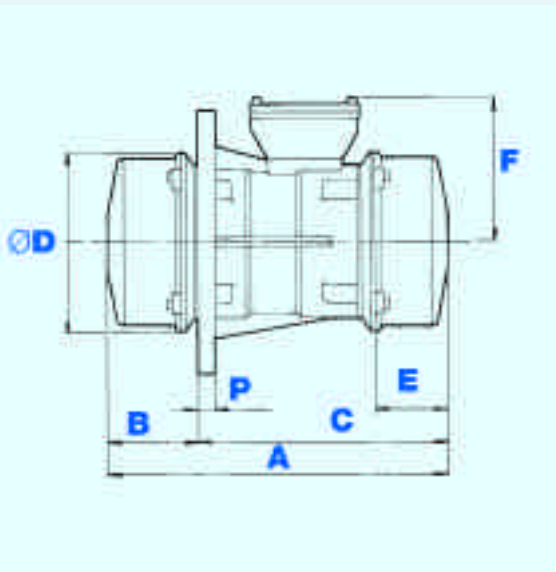
SERIE BGRC/F



- Trifásicos
- Servicio continuo

- Modelo con brida lateral
- Fuerza centrífuga regulable hasta 1.662 kg

TIPO	TAMAÑO	CARACTERISTICAS MECANICAS								CARACTERISTICAS ELECTRICAS					
		rpm		MOMENTO (kgmm)		FUERZA CENTRIFUGA (kg)		PESO (kg)		POTENCIA NOM. (W)		CORR. NOM. (A)		RELACION IA/IN	
		50 Hz	60 Hz	50 Hz	60 Hz	50 Hz	60 Hz	50 Hz	60 Hz	50 Hz	60 Hz	400 V 50 Hz	460 V 60 Hz	50 Hz	60 Hz
BGRC 50/3/F	50 F	3 0 0 0	3 6 0 0	6,57	5,26	66	76	3,9	3,7	150	165	0,30	0,28	2,9	3,2
BGRC 200/3/F	200 F			30,8	20,5	310	297	9,0	8,6	190	215	0,39	0,38	3,6	3,8
BGRC 500/3/T	500 F			66,4	47,4	668	687	15,1	14,4	420	500	0,81	0,82	4,5	4,8
BGRC 500/3/FT	500 FT			66,4	47,4	668	687	15,4	14,7	420	500	0,81	0,82	4,5	4,8
BGRC 800/3/F	800 F			85,4	56,9	859	825	23,1	22,4	520	570	0,92	0,88	5,1	5,8
BGRC 900/3/F	900 F			94,9	66,4	955	962	24,6	23,8	520	570	0,92	0,88	5,1	5,8
BGRC 1000/3/F	1000 F			165	117	1662	1695	44	41,5	1400	1450	2,30	2,10	4,5	5,5

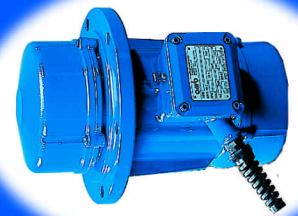


TIPO	TAMAÑO	DIMENSIONES PRINCIPALES (mm)						DIMENSIONES DE ANCLAJE (mm)					
		A	B	C	Ø D	E	F	Ø L	Ø M	Ø N	P	N.º AGUJ.	Ø PG
BGRC 50/3/F	50 F	194	38	156	85	42	97	130	110	9	10	4	11
BGRC 200/3/F	200 F	246	40	206	130	54	105	215	188	12	13	4	11
BGRC 500/3/T	500 F	298	79	219	178	65	124	232	205	13	14	6	11
BGRC 500/3/FT	500 FT	298	119	179	178	65	124	232	205	13	14	6	11
BGRC 800/3/F	800 F	362	101	261	200	83	137	260	230	17	20	6	16
BGRC 900/3/F	900 F	376	108	268	200	83	137	260	230	17	20	6	16
BGRC 1000/3/F	1000 F	442	103	339	215	70	140	290	250	17	23	6	16



1.500 r.p.m. 50 Hz

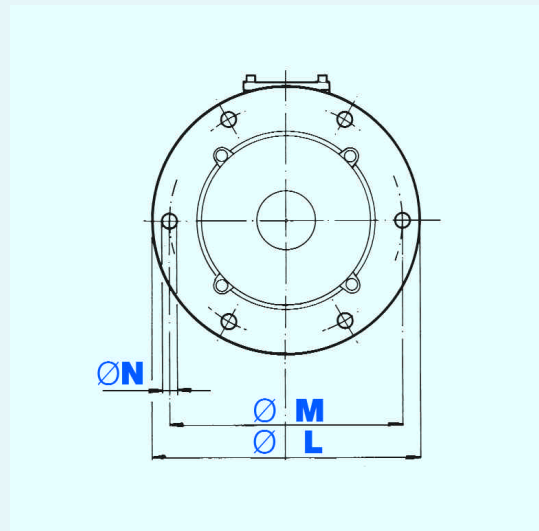
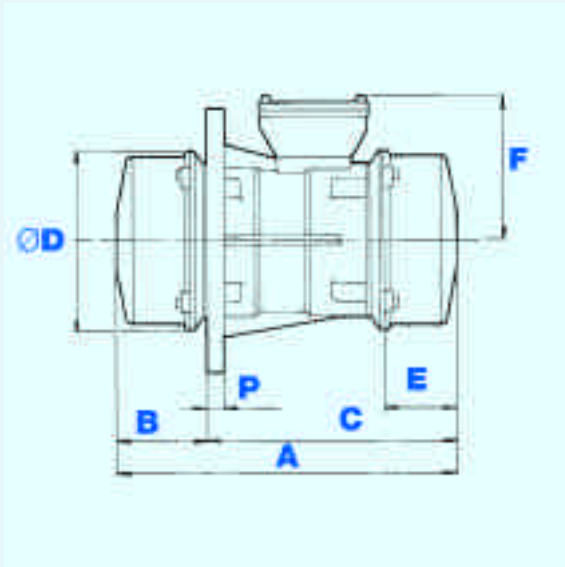
SERIE BGRC/F



- Trifásicos
- Servicio continuo

- Modelo con brida lateral
- Fuerza centrífuga regulable hasta 1.426 kg

TIPO	TAMAÑO	CARACTERISTICAS MECANICAS								CARACTERISTICAS ELECTRICAS							
		rpm		MOMENTO (kgmm)		FUERZA CENTRIFUGA (kg)		PESO (kg)		POTENCIA NOM. (W)		CORR. NOM. (A)		RELACION IA/IN			
		50 Hz	60 Hz	50 Hz	60 Hz	50 Hz	60 Hz	50 Hz	60 Hz	50 Hz	60 Hz	400 V 50 Hz	460 60 Hz	50 Hz	60 Hz		
BGRC 50/15/F	50 F	1	1	9,20	7,89	23	29	4,1	4,0	80	85	0,2	0,2	1,7	1,8		
BGRC 200/15/F	200 F			61,6	46,2	155	167	10,3	9,7	155	175	0,34	0,34	2,1	2,25		
BGRC 500/15/F	500 F			134	105	336	379	18,0	16,8	240	270	0,6	0,6	2,6	2,85		
BGRC 500/15/FT	500 FT			5	8	134	105	336	379	18,3	17,1	240	270	0,6	0,6	2,6	2,85
BGRC 800/15/F	800 F			0	0	251	191	631	692	27,4	25,9	420	500	1,0	1,02	3,0	3,15
BGRC 900/15/F	900 F			0	0	251	251	631	908	28,9	27,4	420	500	1,0	1,02	3,0	3,15
BGRC 1000/15/F	1000 F					445	352	1119	1275	52,0	47,5	1100	1200	2,1	2,00	3,8	4,6
BGRC 1500/15/F	1500 F					567	450	1426	1630	55,2	50,7	1100	1200	2,1	2,00	3,8	4,6



TIPO	TAMAÑO	DIMENSIONES PRINCIPALES (mm)						DIMENSIONES DE ANCLAJE (mm)					
		A	B	C	Ø D	E	F	Ø L	Ø M	Ø N	P	N.º AGUJ.	Ø PG
BGRC 50/15/F	50 F	194	38	156	85	42	97	130	110	9	10	4	11
BGRC 200/15/F	200 F	246	40	206	130	54	105	215	188	12	13	4	11
BGRC 500/15/F	500 F	298	79	219	178	65	124	232	205	13	14	6	11
BGRC 500/15/FT	500 FT	298	119	179	178	65	124	232	205	13	14	6	11
BGRC 800/15/F	800 F	362	101	261	200	83	137	260	230	17	20	6	16
BGRC 900/15/F	900 F	376	108	268	200	83	137	260	230	17	20	6	16
BGRC 1000/15/F	1000 F	534	149	385	215	70	140	290	250	17	23	6	16
BGRC 1500/15/F	1500 F	534	149	385	215	70	140	290	250	17	23	6	16



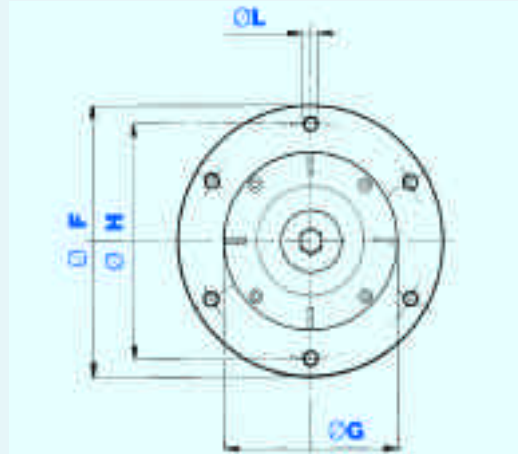
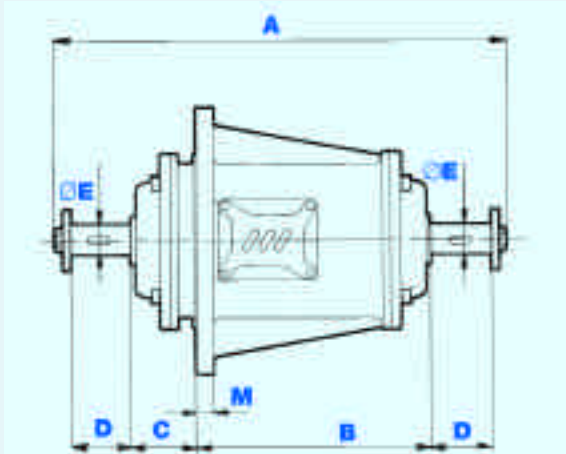
1.500 r.p.m. 50 Hz
1.000 r.p.m. 50 Hz

SERIE BMF



- Trifásicos
- Ejes libres ambos lados
- Protección del motor mediante termistores tamaños BF 50 y BF 70
- Con brida lateral
- Fuerza centrífuga regulable hasta 7.000 kg

TIPO	TAMAÑO	CARACTERISTICAS MECANICAS					CARACTERISTICAS ELECTRICAS					
		rpm		FUERZA CENTRIFUGA (kg)		PESO (kg)	POTENCIA NOM. (W)		CORR. NOM. (A)		RELACION IA/IN	
		50 Hz	60 Hz	50 Hz	60 Hz	50 Hz - 60 Hz	50 Hz	60 Hz	400 V 50 Hz	460 V 60 Hz	50 Hz	60 Hz
BMF 1500/15	BF15	1	1	1500	1500	35	1200	1250	2,2	2	4,2	4,7
BMF 3000/15	BF30	5	8	3000	3000	76	2750	3150	4,8	4,8	5,05	5,45
BMF 5000/15	BF50	0	0	5000	5000	103	4000	4000	6,6	5,9	3,4	3,8
BMF 7000/15	BF70	0	0	7000	7000	182	7000	7000	11,2	9,8	5,6	5,9
BMF 1300/10	BF15	1	1	1300	1300	35	800	900	1,6	1,6	3,4	4
BMF 3000/10	BF30	0	2	3000	3000	76	1900	2000	4,4	4,2	4,8	5,15
BMF 5000/10	BF50	0	0	5000	5000	103	2800	3000	5,5	5,5	5,3	5,3
BMF 7000/10	BF70	0	0	7000	7000	182	5100	6000	9,5	9,5	5,1	5,3



TIPO	TAMAÑO	DIMENSIONES PRINCIPALES (mm)					DIMENSIONES DE ANCLAJE (mm)					
		A	B	C	D	Ø E	Ø F	Ø G	Ø H	N.º AGUJ.	Ø L	M
BMF 1500/15 BMF 1300/10	BF15	484	251	51	71	40	290	180	250	6	17	12
BMF 3000/15 BMF 3000/10	BF30	552	297	73	71	40	350	230	305	6	22	20
BMF 5000/15 BMF 5000/10	BF50	596	340	70	71	52	400	250	355	6	23	22,5
BMF 7000/15 BMF 7000/10	BF70	676	390	100	71	52	508	312	438	8	25	25



1.500 r.p.m. 50 Hz
1.000 r.p.m. 50 Hz

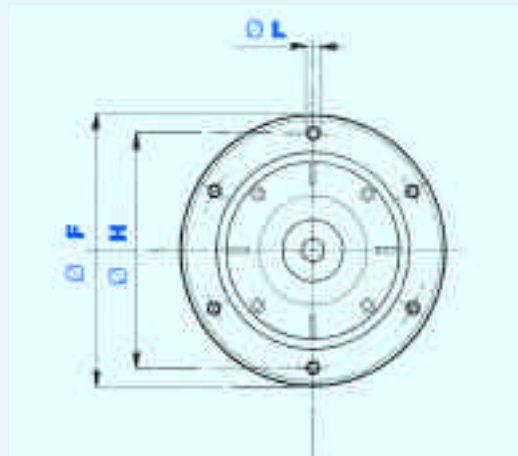
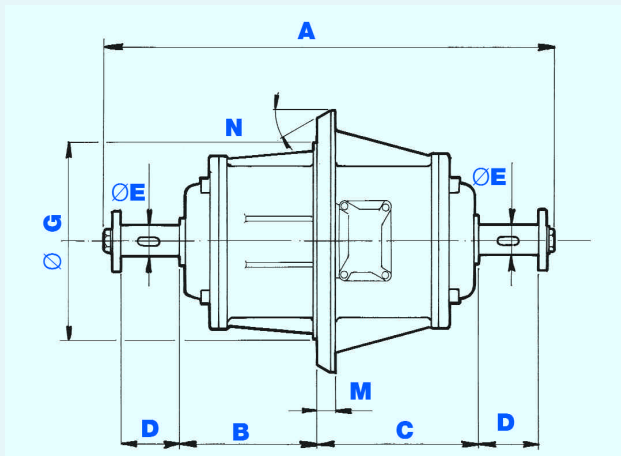
SERIE BMF/C



- Trifásicos
- Ejes libres ambos lados
- Protección del motor mediante termistores tamaños BF 50 y BF 70

- Con brida central
- Fuerza centrífuga regulable hasta 7.000 kg

TIPO	TAMAÑO	CARACTERISTICAS MECANICAS					CARACTERISTICAS ELECTRICAS					
		rpm		FUERZA CENTRIFUGA (kg)		PESO (kg)	POTENCIA NOM. (W)		CORR. NOM. (A)		RELACION IA/IN	
		50 Hz	60 Hz	50 Hz	60 Hz	50 Hz - 60 Hz	50 Hz	60 Hz	400 V 50 Hz	460 V 60 Hz	50 Hz	60 Hz
BMF 1500/15-C	BF15-C	1	1	1500	1500	43	1200	1250	2,2	2	4,2	4,7
BMF 3000/15-C	BF30-C	5	8	3000	3000	75	2750	3150	4,8	4,8	5,05	5,45
BMF 5000/15-C	BF50-C	0	0	5000	5000	101	4000	4000	6,6	5,9	3,4	3,8
BMF 7000/15-C	BF70-C	0	0	7000	7000	180	7000	7000	11,2	9,8	5,6	5,9
BMF 1300/10-C	BF15-C	1	1	1300	1300	40	800	900	1,6	1,6	3,4	4
BMF 3000/10-C	BF30-C	0	2	3000	3000	75	1900	2000	4,4	4,2	4,8	5,15
BMF 5000/10-C	BF50-C	0	0	5000	5000	101	2800	3000	5,5	5,5	5,3	5,3
BMF 7000/10-C	BF70-C	0	0	7000	7000	187	5100	6000	9,5	9,5	5,1	5,3



TIPO	TAMAÑO	DIMENSIONES PRINCIPALES (mm)					DIMENSIONES DE ANCLAJE (mm)						
		A	B	C	Ø D	Ø E	Ø F	Ø G	Ø H	N.º AGUJ.	Ø L	M	N
BMF 1500/15-C BMF 1300/10-C	BF15-C	484	142	160	71	40	350	260	305	6	21	17	30°
BMF 3000/15-C BMF 3000/10-C	BF30-C	552	183	187	71	40	350	260	305	6	21	20	30°
BMF 5000/15-C BMF 5000/10-C	BF50-C	596	220	190	71	52	400	310	355	6	23,5	22,5	15°
BMF 7000/15-C BMF 7000/10-C	BF70-C	676	234	256	71	52	508	348	438	8	25	30	30°



3.000 r.p.m. 50 Hz
1.500 r.p.m. 50 Hz

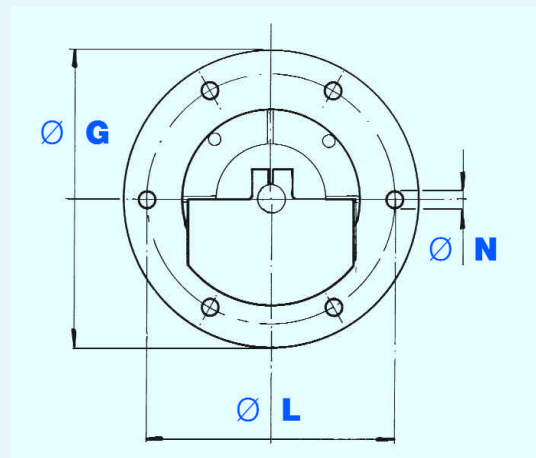
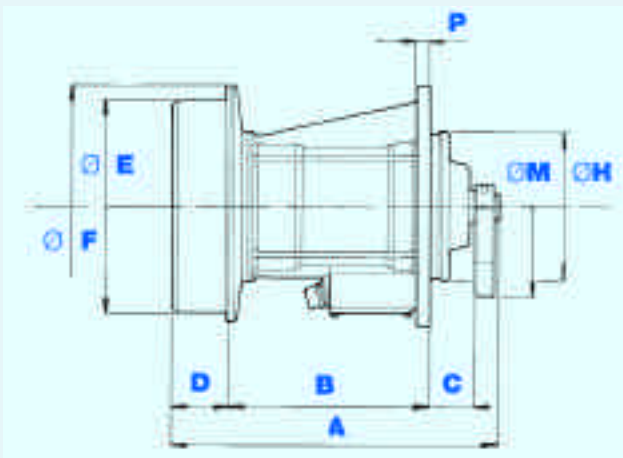
SERIE BMF/ST



- Trifásicos
- Masas excéntricas a intensidad diferenciada con desfase angular entre la parte superior y la inferior

- Con brida lateral
- Fuerza centrífuga regulable hasta 1.276 kg

TIPO	TAMAÑO	CARACTERISTICAS MECANICAS						CARACTERISTICAS ELECTRICAS					
		rpm		FUERZA CENTRIFUGA (kg)		PESO (kg)		POTENCIA NOM. (W)		CORR. NOM. (A)		RELACION IA/IN	
		50 Hz	60 Hz	50 Hz	60 Hz	50 Hz	60 Hz	50 Hz	60 Hz	400 V 50 Hz	460 V 60 Hz	50 Hz	60 Hz
BMF 1000/3-ST	BF15	3000	3600	939	794	40	39	1150	1300	1,85	1,85	5,2	6,1
BMF 1500/3-ST	BF15	3000	3600	1222	1276	42	41	1800	2000	3	2,9	4,6	5,5
BMF 1000/15-ST	BF15	1500	1800	698	788	43	41	950	1100	1,5	1,5	4,1	4,4
BMF 1500/15-ST	BF15	1500	1800	1063	1169	46	44	1200	1250	2,5	2	4,2	4,7



TIPO	TAMAÑO	DIMENSIONES PRINCIPALES (mm)						DIMENSIONES DE ANCLAJE (mm)						
		A	B	C	D	Ø E	Ø F	Ø G	Ø H	Ø L	Ø M	N.º AGUJ.	Ø N	P
BMF 1000/3-ST	BF15	414	238	50	86	219	258	290	180	250	156	6	17	12
BMF 1500/3-ST	BF15	414	238	50	86	219	258	290	180	250	170	6	17	12
BMF 1000/15-ST	BF15	414	238	50	86	219	258	290	180	250	250	6	17	12
BMF 1500/15-ST	BF15	430	238	50	102	283	325	290	180	250	250	6	17	12



3.000 r.p.m. 50 Hz

SERIE BMI



- Trifásicos
- Servicio intermitente tipo S2-30 min (CEI 2-3 1110)

- Modelo con patas
- Fuerza centrífuga regulable hasta 1.050 kg

TIPO	TAMAÑO	CARACTERISTICAS MECANICAS								CARACTERISTICAS ELECTRICAS							
		rpm		MOMENTO (kgmm)		FUERZA CENTRIFUGA (kg)		PESO (kg)		POTENCIA NOM. (W)		CORR. NOM. (A)		RELACION IA/IN			
		50 Hz	60 Hz	50 Hz	60 Hz	50 Hz	60 Hz	50 Hz	60 Hz	50 Hz	60 Hz	400 V 50 Hz	460 V 60 Hz	50 Hz	60 Hz		
BMI 100/3	01	3	3	9,2	6,57	93	96	4,75	4,55	180	190	0,35	0,32	2,7	3		
BMI 200/3	01			18,6	12,4	187	180	5,1	4,75	180	190	0,35	0,32	2,7	3		
BMI 300/3	01			0	6	27,9	18,6	280	270	5,5	5,1	200	220	0,39	0,37	2,5	2,7
BMI 500/3	02			0	0	46,2	35,9	465	520	9,1	8,5	320	360	0,69	0,68	2,8	3,5
BMI 800/3	03			0	0	75,9	56,9	763	824	22,2	21,6	580	670	1,10	0,95	4,2	4,3
BMI 1100/3	04			0	0	104,4	75,9	1050	1100	33	32,2	700	790	1,16	1,13	4,3	4,6

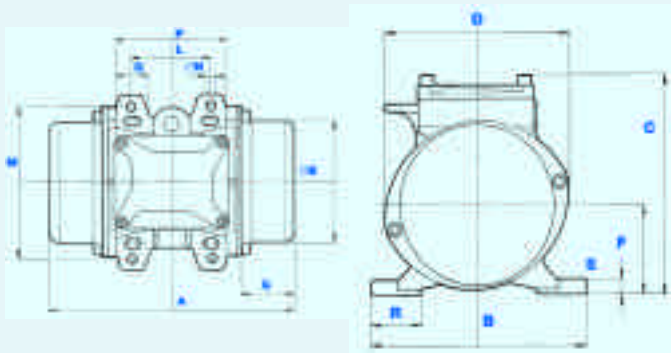


FIG. 1

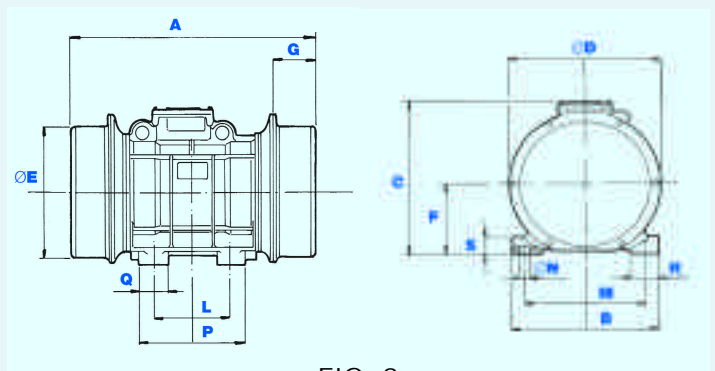


FIG. 3

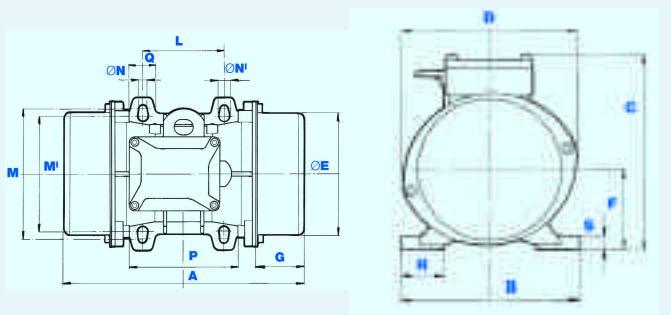


FIG. 2

TIPO	TAMAÑO	DIMENSIONES DE ANCLAJE (mm)								DIMENSIONES DE FIJACION (mm)								
		FIG.	A	B	C	D	Ø E	F	G	L	M	Ø N	P	Q	R	S	N.º AGUJ.	Ø PG
BMI 100/3 BMI 200/3	01 01	1	212	150	145	130	105	60	46	62÷74 75 70	106 105 130	9	99	30	35	10	4	11
BMI 300/3	01	1	230	150	145	130	105	60	55	62÷74 75 70	106 105 130	9	99	30	35	10	4	11
BMI 500/3	02	2	260	166	185	160	130	75	50	90 90	125 140	13 11	120	30	40	12	4	11
BMI 800/3	03	3	288	190	205	187	151	85	54	100	160	13	136	33	40	16	4	11
BMI 1100/3	04	3	355	210	236	216	181	101	71	120	170	17	160	40	43	20	4	16



NEUMATICOS SERIE BG



- Sin mantenimiento
- Completo con rácor entrada aire y filtro silenciador

- Alimentación 2 ÷ 8 bar
- Fuerza centrífuga regulable hasta 161 kg

TIPO	PESO kg	VIBRACION / MINUTO - FUERZA CENTRIFUGA - CONSUMO DE AIRE														
		4 bar			5 bar			6 bar			7 bar			8 bar		
		rpm	F.C. kg	CONS. Mc/1'	rpm	F.C. kg	CONS. Mc/1'	rpm	F.C. kg	CONS. Mc/1'	rpm	F.C. kg	CONS. Mc/1'	rpm	F.C. kg	CONS. Mc/1'
BG 13	0,43	15000	23	0,25	17000	29	0,27	18500	34	0,3	20000	40	0,35	21500	47	0,4
BG 19	1,16	11000	57	0,35	12000	68	0,43	13000	79	0,5	14000	92	0,55	15500	113	0,64
BG 25	1,9	6600	69	0,4	7200	82	0,54	7900	98	0,64	8500	114	0,71	9000	128	0,86
BG 35	3,00	4000	72	0,53	4500	91	0,64	5100	117	0,73	5600	141	0,86	6000	161	1

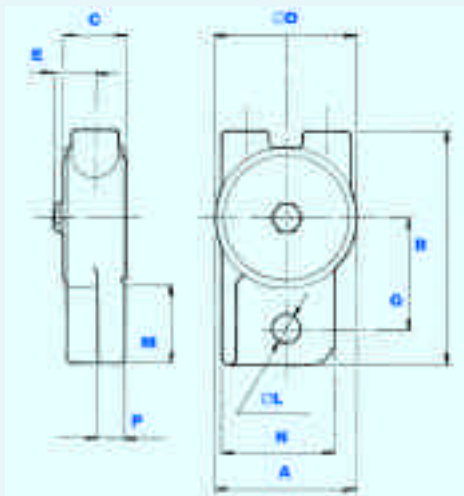


FIG. 1

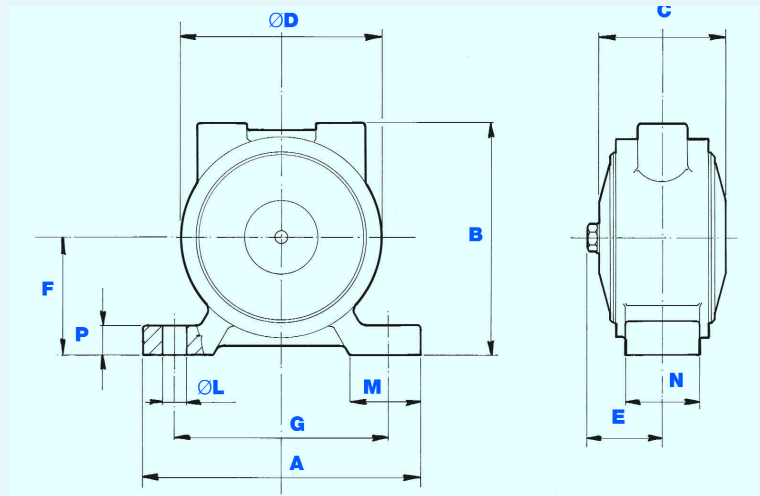


FIG. 2

TIPO	DIMENSIONES DE ANCLAJE (mm)							DIMENSIONES DE FIJACION (mm)				
	FIG.	A	B	C	Ø D	E	F	G	Ø L	M	N	P
BG 13	1	53	87	24	53	16	***	42	11	31	40	11
BG 19	2	130	86	43	72	28	44	100	11	36	31	13
BG 25	2	133	107	53	89	33	56	102	13	37	38	15
BG 35	2	147	123	68	105	41	64	115	13	38	40	16

